

# お互いさまの心でつなぐ地域のきずな

～枕崎で安心して暮らし続けるために～

日時

**2月25日 土**

受付 14:30～ 開会 15:00～

会場

枕崎市市民会館 大ホール  
枕崎市千代田町114 ☎ 0993(72)2221

対象

枕崎市内在住の方  
枕崎市内にお勤めの方

入場  
無料

住み慣れたこの枕崎で自分らしく、  
生きがいをもって暮らし続けたい…  
そのためにはどうしたらいいのか。  
そして何が必要なのか…

「互助」をテーマに、見守りや支え合い  
など地域のきずなについて考えます。



15:00

## 基調講演

「支え合い活動が結ぶ  
地域のきずな」

講師 **神蘭 隆志** 氏

県生活支援体制推進コーディネーター  
(鹿児島県社会福祉協議会 地域福祉部)

15:40

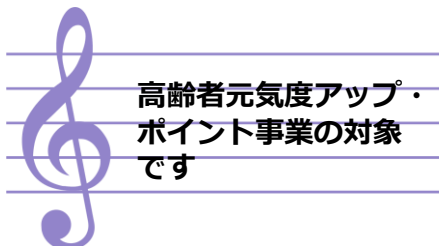
## 行政報告

「枕崎市の現状について」

報告者 **山口 英雄** 氏  
枕崎市 福祉課長

15:50

休憩



16:00

## パネル・ディスカッション

座長 **国見 聡宏** 氏  
枕崎市医師会理事

助言者 **神蘭 隆志** 氏  
県生活支援体制推進コーディネーター

パネリスト

**加治 秀昭** 氏  
民生委員児童委員

**上園 健一郎** 氏  
枕崎市シルバー人材センター事務局長

**大茂 未晴** 氏  
ウエルフェア九州病院 鹿児島県認知症  
疾患医療センター 連携担当相談員

**栗野 昌代** 氏  
枕崎市地域包括支援センター係長

16:40

質疑応答

17:00

閉会

問い合わせ先

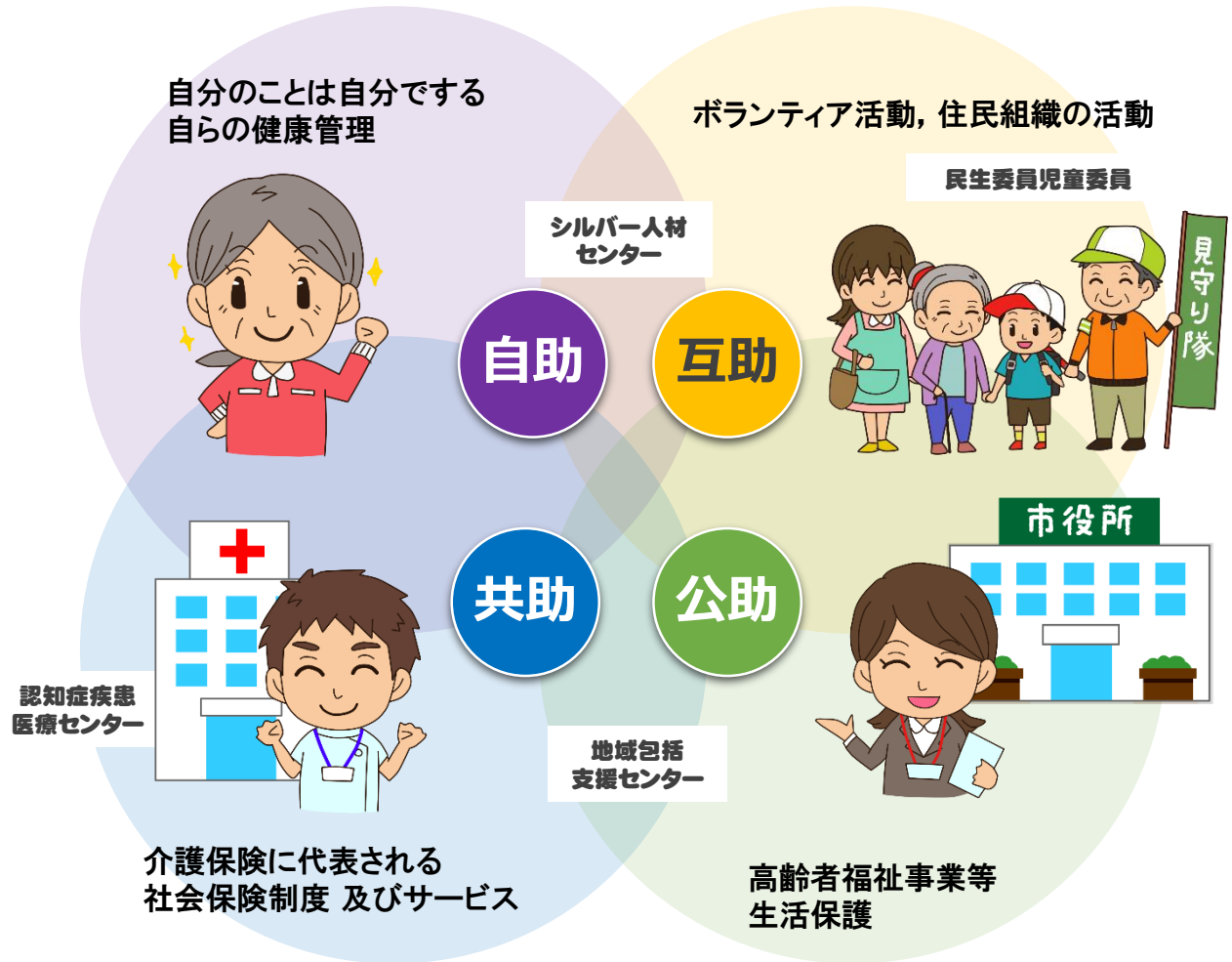


枕崎市 地域包括ケア推進課

枕崎市千代田町27 ☎ 0993(72)1111 内線328

裏面もご覧  
ください

# 「自助・互助・共助・公助」からみた地域包括ケアシステム



<b>民生委員 児童委員</b>	厚生労働大臣から委嘱され、それぞれの地域において、常に住民の立場に立って相談に応じ、必要な援助を行い、社会福祉の増進に努める方々であり、「児童委員」を兼ねています。児童委員は、地域の子どもたちが元気に安心して暮らせるように、子どもたちを見守り、子育ての不安や妊娠中の心配ごとなどの相談・支援等を行います。
<b>シルバー人材 センター</b>	高齢者が働くことや同好会活動を通じて生きがいを得ることを目的とし、地域社会の活性化に貢献する民間の団体です。
<b>認知症疾患 医療センター</b>	認知症に関する鑑別診断、周辺症状と身体合併症への急性期治療、専門医療相談等を実施するとともに、地域の住民及び保健医療・介護関係者への研修等を行います。
<b>地域包括支援 センター</b>	高齢者が住み慣れた自宅や地域で生活できるように、必要な介護サービスや保健福祉サービス、その他、日常生活支援などの相談に応じます。専門職員として社会福祉士・保健師・主任ケアマネジャーが配置され、主に地域内に住む高齢者の「総合相談」「介護予防」「サービスの連携・調整」「権利擁護」などの業務を行います。

## 協力団体

枕崎市医師会, 枕崎市歯科医師会, 南薩薬剤師会, 認知症疾患医療センター, 県介護支援専門員協議会南薩支部, 枕崎市民生委員児童委員協議会, 枕崎市老人クラブ連合会, 枕崎市社会福祉協議会, 枕崎市シルバー人材センター, 枕崎市地域包括支援センター

