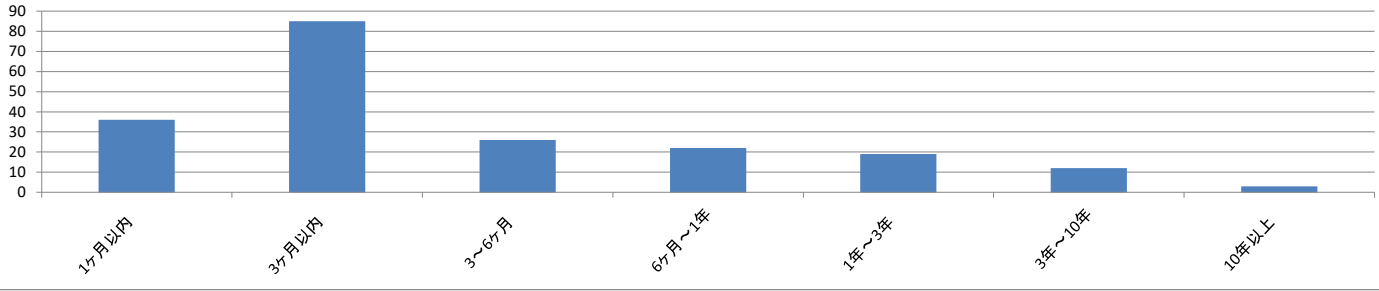


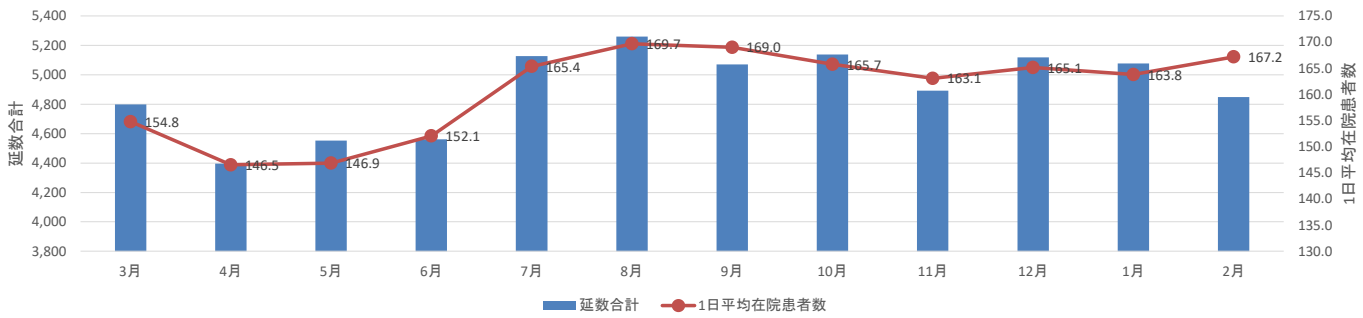
2019年度 退院患者在院日数



2019年度 退院患者在院日数

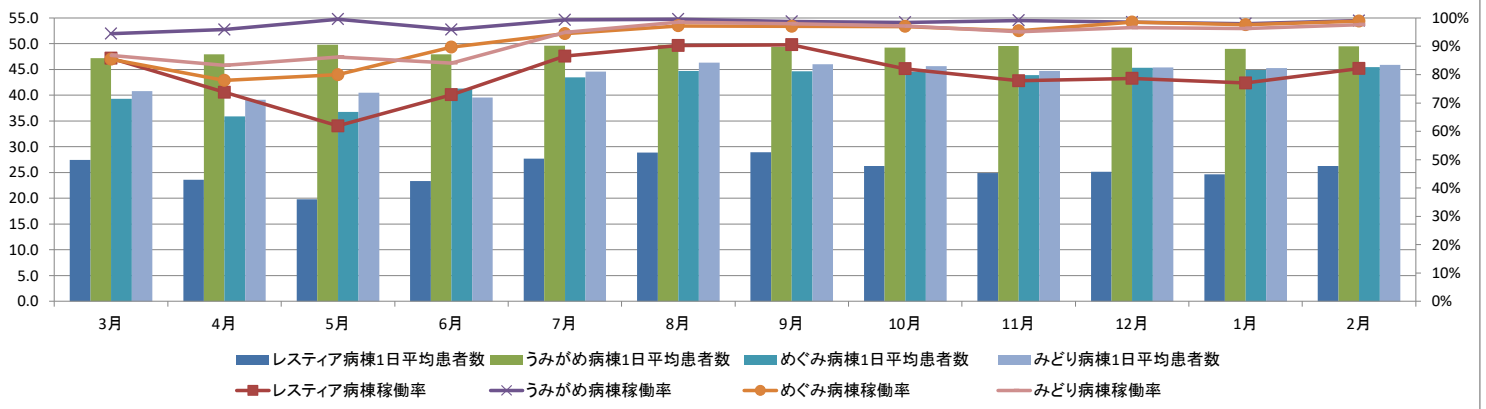
	1ヶ月以内	3ヶ月以内	3~6ヶ月	6ヶ月~1年	1年~3年	3年~10年	10年以上	合計
人数	36	85	26	22	19	12	3	203
割合	17.7%	41.9%	12.8%	10.8%	9.4%	5.9%	1.5%	100.0%

2019年度 1日平均在院患者数推移と延数合計



	定床	3月	4月	5月	6月	7月	8月	9月	10月	11月	12月	1月	2月	合計
精神科急性期治療病棟 I	32	851	708	614	700	858	895	869	814	747	780	764	762	9,362
認知症治療病棟 I	50	1,464	1,438	1,543	1,438	1,539	1,543	1,481	1,526	1,487	1,527	1,518	1,436	17,940
精神療養病棟	46	1,218	1,076	1,140	1,238	1,347	1,386	1,339	1,383	1,317	1,405	1,392	1,319	15,560
精神療養病棟	47	1,265	1,174	1,256	1,186	1,382	1,436	1,381	1,415	1,341	1,407	1,403	1,331	15,977
計	175	4,798	4,396	4,553	4,562	5,126	5,260	5,070	5,138	4,892	5,119	5,077	4,848	58,839
1日平均在院患者数	-	154.8	146.5	146.9	152.1	165.4	169.7	169	166	163.1	165.1	163.8	167.2	150.7
平均在院日数	-	230.8	229.7	218.2	223.3	203.4	230	239.6	276.2	232.3	244.3	235.8	235.1	230.3

2019年度 病棟別一日平均患者数と稼働率



2019年度 病棟別一日平均患者数

	定床	3月	4月	5月	6月	7月	8月	9月	10月	11月	12月	1月	2月	平均
精神科急性期治療病棟 I	32	27.5	23.6	19.8	23.3	27.7	28.9	29.0	26.3	24.9	25.2	24.6	26.3	25.6
レスティア病棟稼働率	-	85.8%	73.8%	61.9%	72.9%	86.5%	90.2%	90.5%	82.1%	77.8%	78.6%	77.0%	82.1%	79.9%
認知症治療病棟 I	50	47.2	47.9	49.8	47.9	49.6	49.8	49.4	49.2	49.6	49.3	49.0	49.5	49.0
うみがめ病棟稼働率	-	94.5%	95.9%	99.5%	95.9%	99.3%	99.5%	98.7%	98.5%	99.1%	98.5%	97.9%	99.0%	98.0%
地域移行機能強化病棟	46	39.3	35.9	36.8	41.3	43.5	44.7	44.6	44.6	43.9	45.3	44.9	45.5	42.5
めぐみ病棟稼働率	-	85.4%	78.0%	79.9%	89.7%	94.5%	97.2%	97.0%	97.0%	95.4%	98.5%	97.6%	98.9%	92.4%
精神療養病棟	47	40.8	39.1	40.5	39.5	44.6	46.3	46.0	45.6	44.7	45.4	45.3	45.9	43.7
みどり病棟稼働率	-	86.8%	83.3%	86.2%	84.1%	94.9%	98.6%	97.9%	97.1%	95.1%	96.6%	96.3%	97.7%	92.9%
計	175	155	147	147	152	165	170	169	166	163	165	164	167	160.8
全体稼働率	-	88.4%	83.7%	83.9%	86.9%	94.5%	97.0%	96.6%	94.7%	93.2%	94.4%	93.6%	95.5%	91.9%