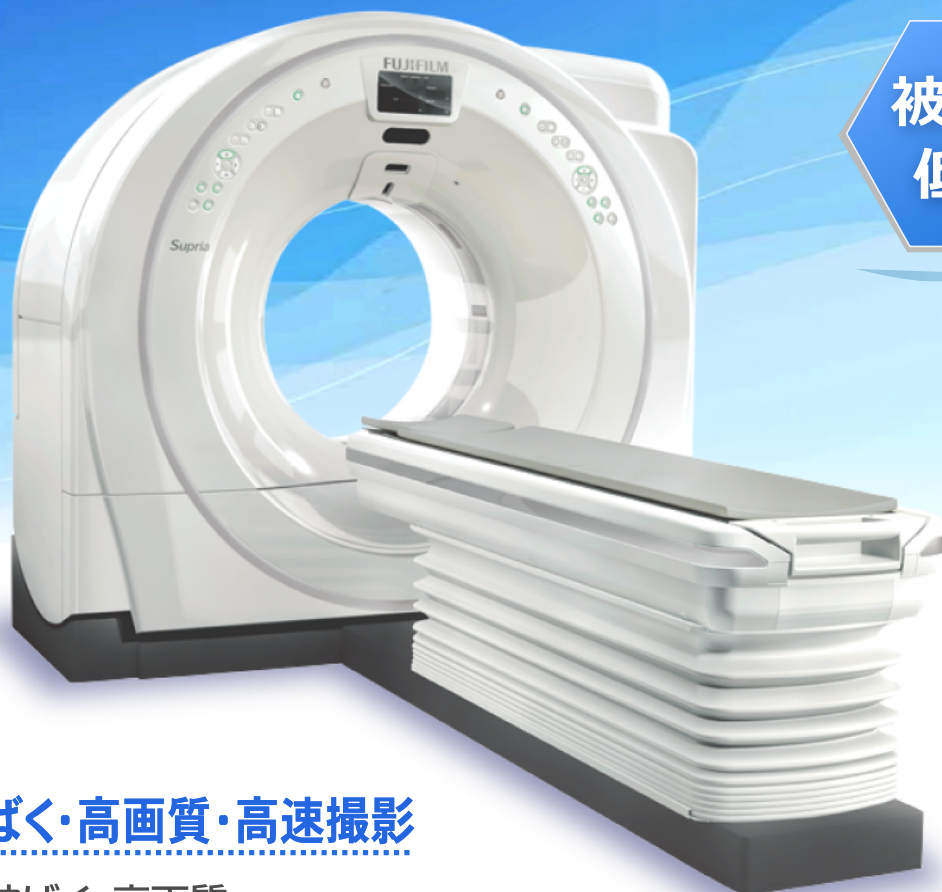


# 当院では、AI技術を搭載した 64列 マルチスライスCTを導入しています。

低被ばく・高速撮影。患者様に優しい検査が行えます。



被ばく  
低減

## 低被ばく・高画質・高速撮影

### ■ 低被ばく・高画質

- AI 技術を活用した画像処理技術を搭載しており、高画質かつX線の被ばく線量を抑えた（以前と比較して**最大 83%削除**）患者様に優しい撮影が行えます。
- 3次元立体画像表示により、身体内部の構造や病変の広がりなどを詳細に調べられます。

### ■ 高速撮影

- 64枚同時に撮影できるマルチスライス検出器を搭載し、広い範囲を短時間（以前と比較して最大1/4の時間短縮）で撮影できるため、**胸部を4~5秒、胸腹部を7~8秒**での高速撮影ができます。
- 高速撮影により、患者様の呼吸止めの負担や、検査中に姿勢を保つのが困難な患者様の負担が軽減されます。

### ■ 開放的な検査環境

- **開口径が75cmと大きい**ので、小児やご高齢の方、体格の大きな方でも楽な姿勢で検査でき、安心して検査を受けて頂けます。



75cmの大開口径

◆ 詳しくは当院スタッフにご相談ください。

社会医療法人 慈生会 ウェルフェア九州病院